

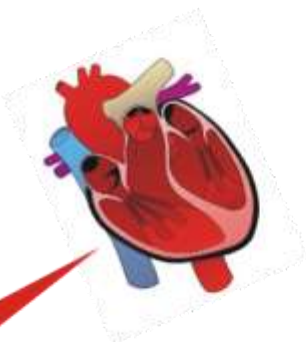
# АЛКОГОЛИЗМ

один из наиболее опасных и устойчивых видов патологической зависимости

## КАКИЕ ОРГАНЫ ПОРАЖАЮТСЯ ПРИ АЛКОГОЛИЗМЕ

### ПЕЧЕНЬ

1. ТОКСИЧЕСКИЙ ГЕПАТИТ
2. ЦИРРОЗ
3. ПЕЧЁНОЧНАЯ НЕДОСТАТОЧНОСТЬ
4. ПЕЧЁНОЧНАЯ КОМА И СМЕРТЬ



### СЕРДЦЕ

1. АРИТМИЯ
2. ХРОНИЧЕСКАЯ СЕРДЕЧНАЯ НЕДОСТАТОЧНОСТЬ



### ПОДЖЕЛУДОЧНАЯ ЖЕЛЕЗА

1. ОСТРЫЙ ПАНКРЕОНЕКРОЗ
2. ПЕРИТОНИТ
3. ХРОНИЧЕСКИЙ ПАНКРЕАТИТ

### КРОВЬ

1. АБСТИНЕНТНЫЙ СИНДРОМ
2. АНЕМИЯ



### СОСУДЫ

1. АТЕРОСКЛЕРОЗ
2. ПОВЫШЕННОЕ АРТЕРИАЛЬНОЕ ДАВЛЕНИЕ
3. ГИПЕРТОНИЧЕСКИЕ КРИЗЫ

## КАКИЕ ОРГАНЫ ПОРАЖАЮТСЯ ПРИ АЛКОГОЛИЗМЕ

### БЕРЕМЕННОСТЬ

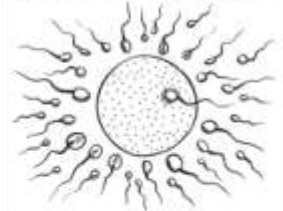
Любое количество алкоголя проникает через плаценту и полностью поступает в нервную систему будущего ребенка, прежде всего повреждается головной мозг.

#### 1. «АЛКОГОЛЬНЫЙ СИНДРОМ ПЛОДА»

Целый ряд расстройств у детей, чьи матери пили во время беременности.

#### 2. ГЕНЕТИЧЕСКИЕ ДЕФЕКТЫ И ВРОЖДЕННЫЕ УРОДСТВА

Употребление спиртного на ранних сроках также чревато возникновением генетических дефектов и врожденных уродств.



### РЕПРОДУКТИВНАЯ СИСТЕМА

#### МУЖЧИНЫ

1. ИЗМЕНЕНИЕ СТРУКТУРЫ МУЖСКИХ ПОЛОВЫХ ЖЕЛЕЗ
2. СНИЖЕНИЕ КОЛИЧЕСТВА ВЫРАБАТЫВАЕМЫХ СПЕРМАТОЗОИДОВ  
До 70 % от нормы.
3. ДЕФОРМАЦИЯ ПОЛОВЫХ КЛЕТОК
4. ПАДЕНИЕ ТЕСТОСТЕРОНА
5. ФЕМИНИЗАЦИЯ ВНЕШНОСТИ  
Во внешности появляются женские черты.



#### ЖЕНЩИНЫ

1. РАССТРОЙСТВО МЕНСТРУАЛЬНОГО ЦИКЛА
2. КЛИМАКС наступает на 10-15 лет раньше.
3. БЕСПЛОДИЕ
4. ВИРИЛИЗАЦИЯ ВНЕШНОСТИ  
Проявление мужских черт во внешнем облике.

